

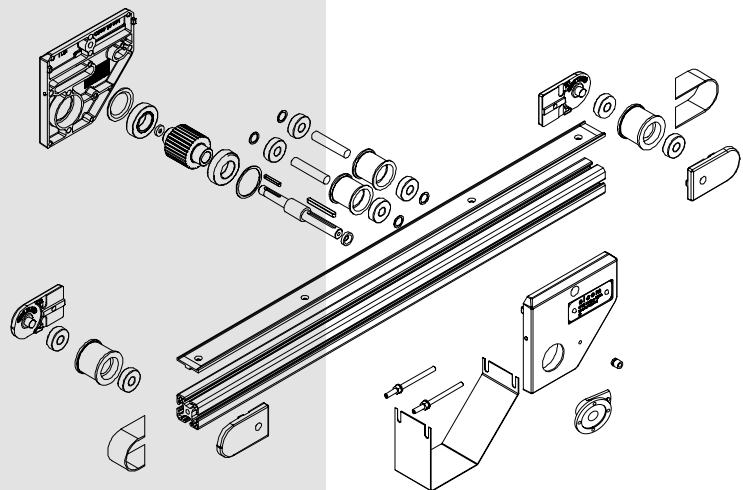
TRANSPORTADORES DE CORREA DE ACCIONAMIENTO CENTRAL D50

Características generales

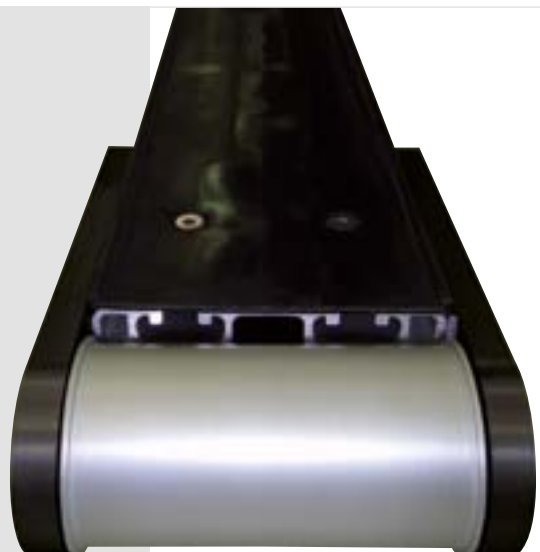
Transportador para cargas ligeras y medianas con correa dentada T5.
Estructura de bastidor reducida.
Longitud entre centros constante.
Longitud de transferencia de producto mínima.
Grupo de accionamiento central desplazable.
Protección del accionamiento en acero inoxidable pulido.



Tensor integrado en accionamiento.
Placas laterales de aluminio pintadas al horno.
Cuna - Guía en PA.



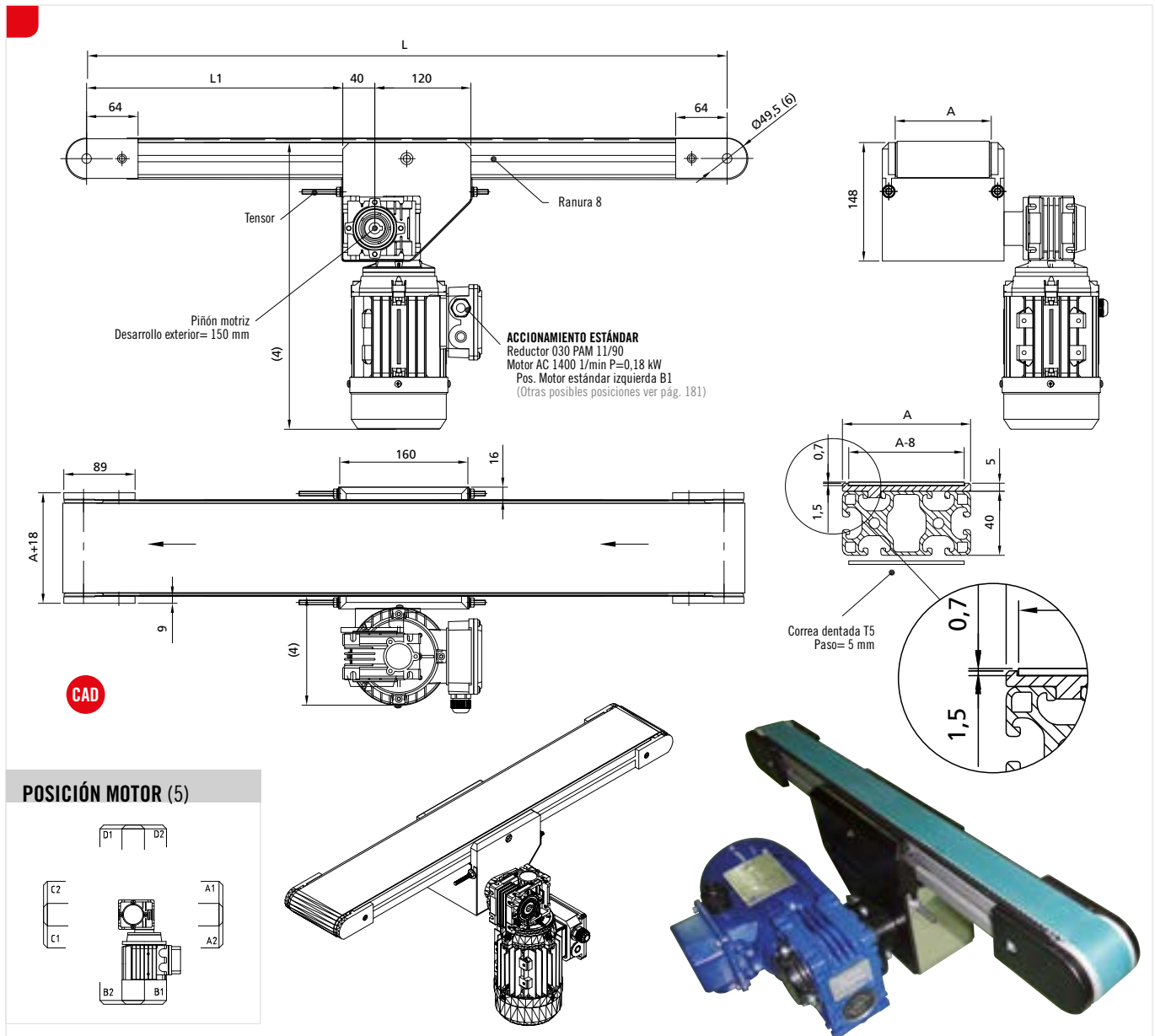
Bastidor de aluminio anodizado **item** serie 8.
Ranuras laterales para la colocación de accesorios.
Mantenimiento mínimo.
El accionamiento estándar es un motor AC con reductor de tornillo sin fin corona tamaño O30 con brazo de reacción.



A (mm) ⁽¹⁾	L (mm)	Q (kg.) ⁽²⁾	V (m/min) ⁽³⁾	Øp (mm) ⁽⁶⁾	Z	Lc (mm) ⁽⁴⁾
40-80	400<L>6000	hasta 80	3-4-5-7-10-14-21-28-42	47,70	30	1,998·L+152

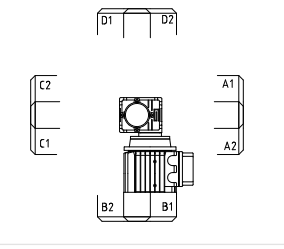
- (1) Otros anchos consultar.
- (2) En función de las condiciones de trabajo, dimensiones y velocidad del transportador.
- (3) Velocidad orientativa +/- 10%.
- (4) Longitud múltiple de 5.

El transportador se puede suministrar totalmente montado y comprobado con la correa T5 de PU con recubrimiento de nylon en la parte inferior para reducir el coeficiente de rozamiento. Este recubrimiento también puede ir en la parte superior para aplicaciones con acumulación y/o transferencias laterales.



ACCIONAMIENTO ESTÁNDAR
 Reductor 030 PAM 11/90
 Motor AC 1400 1/min P=0,18 kW
 Pos. Motor estándar izquierda B1
 (Otras posibles posiciones ver pág. 181)

POSICIÓN MOTOR (5)



LEYENDA

- L= Longitud entre centros
- L1= Distancia regulable a definir (estándar L1=L/2)
- Lc= Longitud de la correa
- A= Ancho de bastidor
- Øp= Diámetro primitivo
- (4) Dimensiones según motorización en tabla página 180
- (5) Posiciones A1, A2, D1 y D2 sólo disponibles con motorización de 0,09 Kw
- (6) No incluye el espesor de la correa

MOTORIZACIONES OPCIONALES (pág. 180)

- Motor alterna con freno
- Motor alterna con freno y encoder
- Motor Monofásico
- Motor con ventilación forzada
- Motor 24 V DC
- Paso a paso
- Servomotor

Transportador con motorización central.



Detalle reenvío.



Transportador de accionamiento central.



Placas laterales desplazables.



Kit reenvío con correa T5 y cuna de deslizamiento de PA.



Detalle placas laterales.

