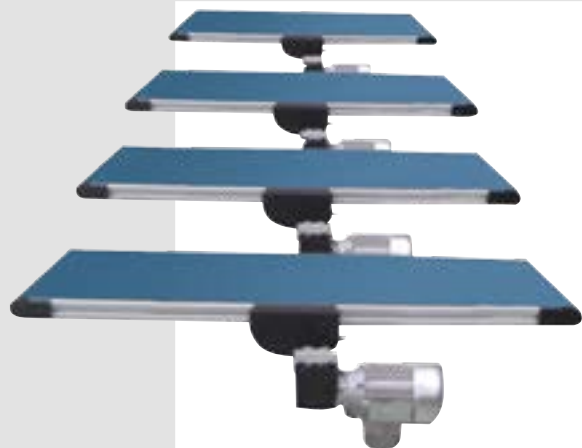


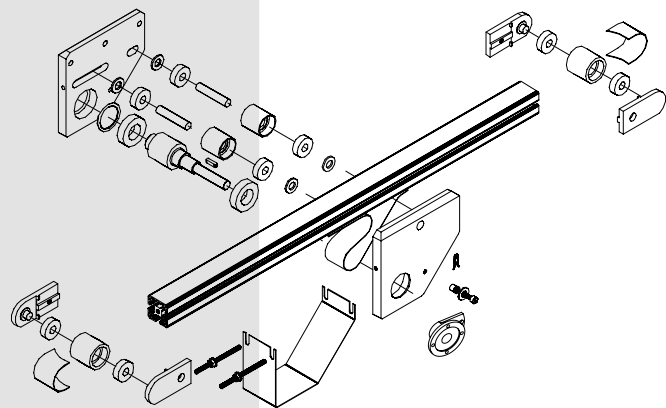
## TRANSPORTADORES DE BANDA DE ACCIONAMIENTO CENTRAL D40

### Características generales

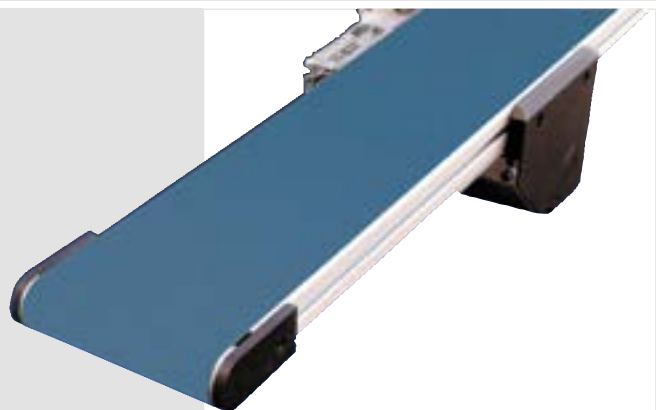
Transportador para cargas ligeras.  
Estructura de bastidor reducida.  
Longitud entre centros constante.  
Longitud de transferencia de producto mínima.  
Grupo de accionamiento central desplazable.  
Protección del accionamiento en acero inoxidable pulido.



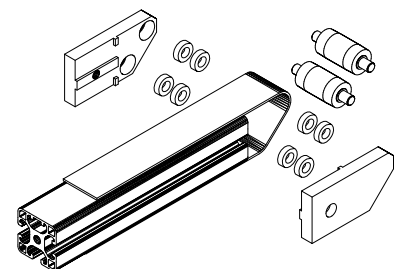
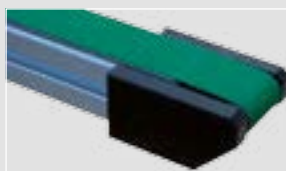
Tensor integrado en accionamiento central.  
Placas laterales de aluminio pintadas al horno.  
Tambores cilindrocónicos.  
Cuna de resina anti-abrasiva en anchos superiores a 160 mm.



Bastidor de aluminio anodizado **item** serie 8.  
Ranuras laterales para la colocación de accesorios.  
Mantenimiento mínimo.  
El accionamiento estándar es un motor AC con reductor de tornillo sin fin corona tamaño O30 con brazo de reacción.



Kit Reenvío ø21 opcional



A (mm) <sup>(1)</sup>	L (mm)	Q (kg.) <sup>(2)</sup>	V (m/min) <sup>(3)</sup>	Ø (mm) <sup>(6)</sup>	L <sub>b</sub> (mm)
40-80-120-160-200-250-300-400-500-600	400<L>6000	hasta 120	2-3-4-6-9-12-18-24-37	42	2·L+300

- (1) Otros anchos consultar.
- (2) En función de las condiciones de trabajo, dimensiones y velocidad del transportador.
- (3) Velocidad orientativa +/- 10%.

El transportador se suministra totalmente montado y comprobado con la banda que especifique el cliente (PVC, PU, con empujadores, alimentaria y anti-corte, entre otras opciones).

**ACCIONAMIENTO ESTÁNDAR**  
 Reductor 030 PAM 11/90  
 Motor AC 1400 1/min P=0,18 kW  
 Pos. Motor estándar izquierda B1  
 (Otras posibles posiciones ver pág. 181)

**Kit Reenvío ø21**  
 Ø21(6) 17  
 22 40  
 A 81,90

**POSICIÓN MOTOR (5)**  
 D1 D2  
 C2 C1 A1 A2  
 B2 B1

(\*) A-5 para A=40-160 mm / A-10 para A=200-600 mm

**LEYENDA**

- L= Longitud entre centros
- L1= Distancia regulable a definir (estándar L1=L/2)
- L<sub>b</sub>= Longitud de la banda
- A= Ancho de bastidor
- (4) Dimensiones según motorización en tabla página 180
- (5) Posiciones A1, A2, D1 y D2 sólo disponibles con motorización de 0,09 kW
- (6) No incluye el espesor de la banda

**MOTORIZACIONES OPCIONALES** (pág. 180)

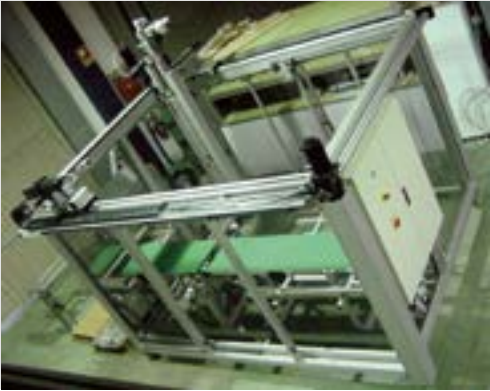
- Motor alterna con freno
- Motor alterna con freno y encoder
- Motor Monofásico
- Motor con ventilación forzada
- Motor 24 V DC
- Paso a paso
- Servomotor

**OPCIONES ESPECIALES DE BANDA**

Banda con perfil de guiado inferior para aplicaciones donde la banda sufre esfuerzos laterales.



Entrada de producto a una estación de manipulado con un pórtico de 3 ejes **item**.



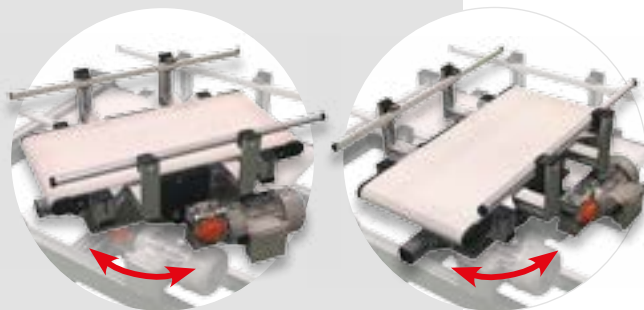
Transportador salida estuchadora sector Pharma.



Estación de manipulación y montaje manual con transporte integrado.



Transferencia a 90° con giro motorizado.



Salida de plegadora.



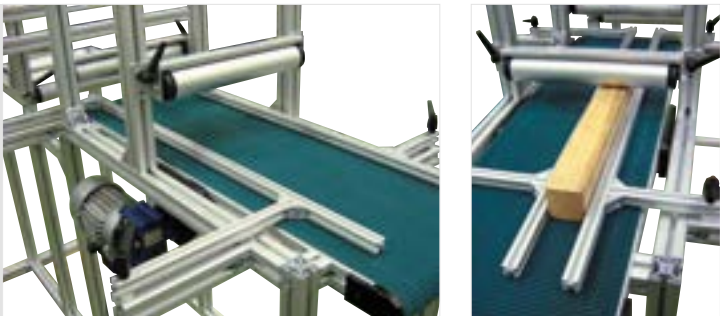
Líneas de reparación de equipos electrónicos.



Transferencia de producto entre transportadores mínima.



Dosificador de listones de madera para posicionar en la sierra de corte.



Transportador con caja de control modelo B.



Líneas de manipulación y transporte personalizadas.





Estructura de soporte con ruedas y regulación telescópica en altura.



Reenvío diámetro 21 mm.



Motorización especial.



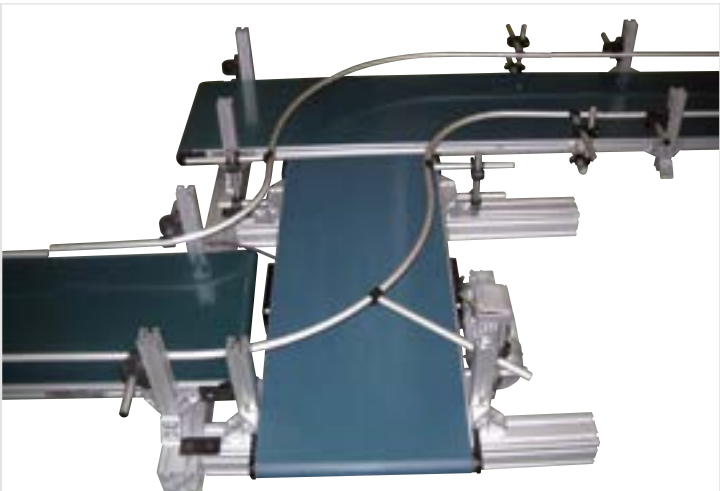
Soporte modelo bípode con guías laterales regulables modelo C.



Transportador con banda de PVC adherente y guías laterales fijas modelo E.



Transferencias a 90° y 180° con transportadores rectos.



Aplicaciones especiales para logística y distribución de paquetería.



Transportador con sistema de elevación mediante resortes de gas.

